



PRINCESS PATTERN

Your daily guide to life at sea

船内新聞「プリンセス・パター」

室蘭 2016年7月31日(日)・ダイヤモンド・プリンセス・今夜のドレスコード: スマートカジュアル

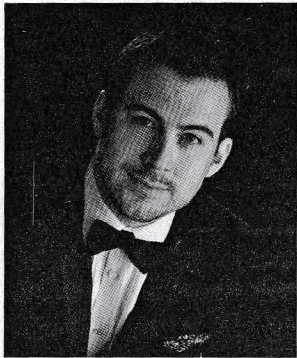
天候: 今日天気予報: 本曇り/雨 - 最高気温: 24°C (75.2°F) 最低気温: 20°C (68.0°F) / 日の出 4:28am / 日没 6:56pm

明日天気予報: 本曇り/雨 - 最高気温: 24°C (75.2°F) 最低気温: 19°C (66.2°F)

情報サイト diamond.princess.com このサイトのみ無料でお持ちのノートパソコン、iPhoneなどモバイル端末から船内でご覧いただけます。

オフィサー日誌

クルーズ・ディレクター
デューク・クリストファー



デュークは、ウェールズにあるアベリストウイスという小さな街の出身です。彼は、イギリスのテレビ番組「スターズ・イン・ゼア・アイズ」に出演し、それ以来、ベン・E・キングやザ・スリー・デグリーズのようなアーティストと共演し、世界中で活躍してきました。

デュークは、2014年よりプリンセス・クルーズ社で働き始め、プリンセスの一員であることを誇りに思っています。また、乗船されている全ての皆様にお会いできることを楽しみにしております。

by クルーズ・ディレクター、デューク・クリストファー

私は自分がダイヤモンド・プリンセス®の船上で一番素晴らしい仕事に就いていると考えています。と申しますのも、皆様は「楽しさ」をご提供することが私の仕事だからです。そしてその楽しさを、もっとたくさん皆様にお届けすることが私の一日の仕事です。

1972年冬季オリンピックの開催地であり、また有名なビール会社の名前としても知られる札幌は北海道へのゲートウェイです。札幌は北海道の道庁所在地で、市の中心にある美しい大通公園や明治から昭和初期の北海道開拓期の建造物が復元・再現されている野外博物館、北海道開拓の村など見どころも豊富です。札幌からさらに内陸に進むと、二つの印象的な場所があります。支笏洞爺(しこつとうや) 国立公園はアウトドア愛好者にとっては絶対に見逃せない場所で、湯気の立つ温泉、自然のままのカルデラ湖、火山活動で形成された美しい山々などが見られます。時代村は歴史を扱ったテーマパークで、江戸時代の町を再現しています。パーク内には当時の服装をまとったキャラクターが歩いています。ゲームや伝統的な踊り、忍者のデモンストレーションなどが楽しめます。

船内のアクティビティには、その時々気分合ったエンターテインメントや心を豊かにする様々なイベントをご用意しております。読書をお望みなら、船内図書室までどうぞ。幅広いテーマの本を取り揃えています。あるいはロータススパ®で、気持ちの良いスパトリートメントやマッサージに身を委ねるのも良いでしょう。また、幅広い分野の人気のカルチャー教室で何か新しいことを学ぶ事も出来ます。アートギャラリーで素晴らしい作品をご覧になるのも一考です。気に入ったものがあればメモを取っておき、船内オークションで入札してみましょう。

映画ファンの方であれば、ムービーズ・アンダー・ザ・スターズ®で今晩上映の「コードネームU.N.C.L.E.」など映画鑑賞をお楽しみください。プリンセス・シアターでは、プロダクションショー、アイ・ガット・ザ・ミュージックをお楽しみ下さい。またカラオケで皆様自らがステージに立ってスポットライトを浴びてみませんか? プリンセス@シーや、船内新聞「プリンセス・パター」、朝のモーニング・ショーで、アクティビティの最新情報をお確かめください。

航海日誌より

早朝、奥尻海峡を通過し引き続き南西の進路を進みます。その後、松前半島の南沿岸を周り、津軽海峡へ入ります。津軽海峡は、本州の北沿岸と北海道の南沿岸を分けており、日本海と太平洋を繋いでいます。水先人が乗船してから、防波堤を通過し、指定された埠頭へ停泊いたします。

夜遅くに出港し、水先人が下船後、南西へ進みます。その後津軽海峡へ入り、函館へ向けて東から西へと進みます。

船の安全に関するご案内

認可のない人物の乗船を避けるため、寄港地上陸の際はクルーズ・カードを携帯してください。乗下船口ではお出かけの際、またお戻りの際にクルーズ・カードの提示が求められます。知らない人からの荷物を預ったり、またはそれを船に運び入れたりしないでください。検査場では皆様の手荷物検査を行います。お客様のお荷物やバックを開けていただく場合がございますのでご協力をお願い致します。

パスポートに関するご案内

室蘭到着の朝、午前7時から午前7時30分の間に、客室係がパスポートをご返却いたします。この時間帯に客室にいらっしゃらないお客様には、6階中央部のパスセンジャー・サービス・デスクにて午前8時30分よりパスポートをご返却いたします。

本日寄港地へ出られる際のご案内

本日出かけられる際、日本国籍のお客様は、政府発行の写真付き身分証明書(運転免許証等)とクルーズ・カード、日本国籍でないお客様は、パスポートとクルーズ・カードを必ず携帯してください。

室蘭のダイヤモンド・プリンセスの停泊地
崎守埠頭

寄港地でお困りの際は、ポートエージェント(船舶代理店)にご絡ください:

株式会社 栗林商会

〒051-0023 北海道室蘭市入江町1番地19

電話:0143-24-7022

10:30pm - 最終乗船

ダイヤモンド・プリンセスはまもなく出港いたします。



充実の船上ライフをお楽しみください



寄港地情報: 函館 - ジャパニーズ・コンサルタントのノブコによる寄港地のご紹介。客室テレビからご覧になれます。(ホーム画面、またはホーム画面から→寄港地情報→今クルーズをご選択ください。)

モーニング

- 7:00am- ラジオ体操 (荒天の場合は中止)
9:00am 今日も元気な一日を!
10分毎に繰り返し。リド 14階 中央部
- 8:00am- 無料の足跡と姿勢の分析
11:00am ロータス・スパ 15階 前方部
- 9:00am **ダイヤモンド・プリンセスは 室蘭 (札幌) に到着予定です。**
(おおよそ) 到着に際し、ギャングウェイ (下船口) の取り付けに時間が掛かります。地元当局による手続きが終了次第、船内放送が流れます。
- 到着 **室蘭記念写真**
本日本下船される際、ぜひカメラマンの前でスマイルしてください。
ギャングウェイ (下船口)
- 9:00am- **サイレント・アートオークション** - 引き続きサイレント・オークションを新たに展示された絵画で開催します。お好きな絵画を選んで入札してください! アート・ギャラリー 5階 前方部
- 10:00am **鍼治療セミナー: 体の不調が気にならない旅をしたいなら**
エアロビクス・スタジオ 15階 前方部
- 10:15am **モーニングクイズ (英語)** - クルーズ・スタッフと一緒にクイズを楽しみましょう。エクスプローラーズ・ラウンジ 7階 中央部
- 11:00am **映画: ドリスの恋愛妄想適齢期 (日本語吹替)**
出演: サリー・フィールド、マックス・グリーンフィールド
(制限R・1時間 30分) プリンセスシアター 6 & 7階 前方部
- 11:15am **スポーツ@シー: 卓球トーナメント** - クルーズ・スタッフと一緒に楽しみましょう。カリブソープール 15階 中央部

アフタヌーン

- 正午- **ブリッジ、麻雀、カナスタ&ユーカー (主催者なし)** - ゲームは図書室に置いてあります。ブリッジは、クルーズ・スタッフが準備します。サボイ・ダイニングルーム 5階 中央部

- 12:15pm- **泉の湯見学会** - 展望大浴場「泉の湯」スタッフがご案内します。
1:00pm サンデッキ 15階 後方部
- 1:00pm **映画: ドリスの恋愛妄想適齢期 (英語)**
出演: サリー・フィールド、マックス・グリーンフィールド
(制限R・1時間 30分) プリンセスシアター 6 & 7階 前方部
- 1:00pm **スポーツ@シー: シャッフルボードトーナメント**
船上恒例の円盤突きゲームです。クルーズ・スタッフと。
オアシス・バー 16階 後方部
- 2:00pm **アトリウムにて** **スポーツ@シー: カーペットボール**
カーペットを使った一味違ったボールゲームに挑戦してみませんか? アトリウム 5階
- 2:00pm **鍼治療セミナー: 膝や腰の痛みが気になる人への処方箋**
エアロビクス・スタジオ 15階 前方部
- 3:00pm **アトリウムにて** **スポーツ@シー: ミニゴルフに挑戦!**
アトリウム 5階
- 3:00pm- **ハッピーアワー: 同じお飲み物を2杯同時にご注文頂くと、片方のお飲み物が1ドルで購入でき、くじ引き券をお渡しします。**
抽選会はクルーズの後半に開催。
ホイールハウス・バー 7階 前方部
- 4:00pm
- 3:30pm- **アフタヌーンティー**
4:30pm インターナショナル・ダイニングルーム 6階 後方部
- 4:15pm **アフタヌーンクイズ (日本語・英語)** - クルーズ・スタッフと一緒にクイズを楽しみましょう。エクスプローラーズ・ラウンジ 7階 中央部

イブニング

- 5:00pm **コンサート映像: ザ・キラーズ**
ライブ・アット・ロイヤルアルバート・ホール
(54分) リド 14階 中央部
- 5:00pm **アトリウムにて** **優雅な夕方の歌とメロディー**
アイルランド出身のギターリスト、ジョン・リリスによる演奏。アトリウム 5階
- 6:00pm **アトリウムにて** **ピアノメロディー**
ピアニスト、セバスチャン・ジメネスによる演奏。アトリウム 5階

ウォーターステーション

寄港地へ出発される前に冷たいお水と、ソフトドリンクをご購入いただけます。
室蘭での一日をお楽しみください!

アトリウム 5階 &
ホイールハウス・バー 7階 前方部

風景写真セット

風景写真セット\$14.99より

本日、このクルーズの寄港地写真を展示いたします。

フォト&ビデオギャラリー 7階 後方部

ロータス・スパ

グッドフィット

足や背中の痛みでお悩みではありませんか?
スパでは無料でバランスとフットプリント (足跡) 診断を開催中!

ロータススパ・15階 前方部

泉の湯

泉の湯

本日、女性は体をほぐす打たせ湯で男性はアロマ香るミストサウナで泉の湯をご堪能いただけます。
(入場料: 90分 \$15)

ご予約は、泉の湯 (15階 後方部) までお越しいただくか、内線15700までご連絡ください。

インターネット・センター

メール・チェックが必要ですか?

家族や友人からのメールを24時間インターネットでご確認できます。


アトリウム・5階 中央部


フューチャークルーズのご案内

次のクルーズがお決まりでなくても、お一人様1万円の予約金をお支払いいただくと、次回のクルーズで使えるオンボード・クレジットを差し上げます。

アトリウム・5階 中央部

HOW WILL YOU ENJOY YOUR DAY?

- 6:00pm- **社交ダンス&ラテンダンスデート**
レコードの曲に合わせて、社交ダンスをお楽しみください。
クラブ・フュージョン7階 後方部
- 6:00pm- **カジュアル、楽しい写真撮影!**
クルーズの思い出に記念写真はいかがでしょうか?
家族全員で参加しましょう。アトリウム7階
- 6:30pm  **映画: バットマン vs スーパーマン ジャスティスの誕生 (日本語字幕)**
出演: ベン・アフレック、ヘンリー・カビル
(制限: PG-13・2時間 31分) リド 14階 中央部
- 7:00pm **アトリウムにて** **クラシック&コンテンポラリー・メロディー アンジェリック・デュオによる演奏。**
アトリウム 5階
- 7:15pm **ハワイアン・ミュージック&カクテル** - マカニ・E. による演奏。
ホイールハウス・バー 7階 前方部
- 7:45pm **アトリウムにて** **ライブミュージック: アイルランド出身、ギター&ボーカリスト、ジョン・リリスによる演奏。**アトリウム 5階
- 7:45pm **曲当てクイズ (洋楽): ロマンズ音楽** - クルーズ・スタッフと。エクスプローラーズ・ラウンジ 7階 中央部
- 8:00pm **SHOWTIME: プロダクションショー: アイ・ガット・ザ・ミュージック**
海外人気アーティストの曲をお楽しみ下さい。
出演: ダイヤモンド・プリンセスのシンガーズ、ダンサーズ&オーケストラ。プリンセスシアター 6 & 7階 前方部
- 8:00pm **ビートルズ・ミュージックアワー**
クラブ・フュージョン 7階 後方部
- 8:15pm **ピアノ&カクテル** - ピアニスト、セバスチャン・ジメネスによる演奏。ホイールハウス・バー 7階 前方部
- 8:30pm **SHOWTIME: プリンセス落語会 出演: ダイアン吉日 (日本語) 日本の伝統的な話芸をお楽しみください。**
エクスプローラーズ・ラウンジ 7階 中央部

- 8:30pm **アトリウムにて** **クラシック&コンテンポラリー・メロディー アンジェリック・デュオによる演奏。**
アトリウム 5階
- 9:00pm- **同じお飲み物を2杯同時にご注文頂くと、片方のお飲み物が1ドルで購入でき、くじ引き券をお渡します。**抽選会はクルーズの後半に開催。ホイールハウス・バー 7階 前方部
- 9:00pm- **カラオケタイム** - クルーズ・スタッフと一緒にカラオケを楽しみませんか。(お申し込み8:45pm)
クラブ・フュージョン 7階 後方部
- 9:00pm- **今夜はダンスを** - タッチ・オブ・クラスによる演奏。
深夜
ホイールハウス・バー 7階 前方部
- 9:15pm  **映画: バットマン vs スーパーマン ジャスティスの誕生 (日本語字幕)**
出演: ベン・アフレック、ヘンリー・カビル
(制限: PG-13・2時間 31分) リド 14階 中央部
- 9:30pm **曲当てクイズ (洋楽)** - クルーズ・スタッフと。有名な曲や、人気アーティストについてどれくらい知っていますか? エクスプローラーズ・ラウンジ 7階 中央部 プリンセスおすすめ
- 9:30pm- **ピアノボーカル エンターテイナー**
深夜
カオリによる演奏。クルーナーズ 7階 中央部
- 9:45pm **SHOWTIME: プロダクションショー: アイ・ガット・ザ・ミュージック**
海外人気アーティストの曲をお楽しみ下さい。
出演: ダイヤモンド・プリンセスのシンガーズ、ダンサーズ&オーケストラ。プリンセスシアター 6 & 7階 前方部
- 10:30pm **SHOWTIME: プリンセス落語会 出演: ダイアン吉日 (日本語・英語) 日本の伝統的な話芸をお楽しみください。**
エクスプローラーズ・ラウンジ 7階 中央部
- 10:30pm **最終乗船! ダイヤモンド・プリンセスはまもなく函館に向けて出発します。**
- 10:30pm- **DJヨータ: 様々なダンスミュージックをかけます**
深夜
スカイウォーカーズ・ナイトクラブ 18階 後方部



On Stage Tonight

PRINCESS CRUISES PRESENTS

プリンセス落語会
日本の伝統的な話芸をお楽しみください。

落語家: **ダイアン吉日**
新しい演目で再登場!

8:30pm (日本語)
& **10:30pm (日本語 & 英語)**

エクスプローラーズ・ラウンジ 7階 中央部

海寿司

新鮮なネタの寿司、刺身、その他の日本料理、日本酒をお楽しみください。

有料アラカルトメニュー

5:30pm-9:30pm
7階 中央部

オーシャンビューしゃぶしゃぶ

8月3日 終日航海日・5:30pm-9:30pm
ホライゾンコート・14階 後方部

高級肉、お野菜をしゃぶしゃぶで
ご堪能ください。

午前8時から午後5時の間に
内線3463までご予約ください。

PRINCESS CRUISES PRESENTS

プロダクションショー

アイ・ガット・ザ・ミュージック

出演: ダイヤモンド・プリンセスのシンガーズ、ダンサーズ&オーケストラ

海外人気アーティストの曲をお楽しみ下さい。

8:00pm & 9:45pm

プリンセスシアター 6 & 7階 前方部



アートギャラリー - 5階 前部

9:00pm-11:00pm

免税店 - 6 & 7階 中央部

法規規定により、本日は閉店となります。

キャプテンサークルズ メンバーシップデスク - 5階 中央部

9:00am-正午

カジノ - 6階 前部

賭博・カジノの法規規定により、本日は営業休止となります。

フューチャークルーズデスク - 5階 中央部

8:00am-正午 & 4:00pm-8:00pm

インターネットセンター - 5階 中央部 (24時間ご利用可能)

マネージャー受付時間: 8:00am-正午 & 7:00pm-10:00pm

泉の湯 - 15階 後部 (内線 15700)

6:00am-正午 (午前の最終予約時間 10:30am) & 1:00pm-11:00pm

(午後の最終予約時間 9:30pm) • 12:15pm-1:00pm 泉の湯見学ツアー

図書室 - 5階 中央部

24時間 - この図書館では、ご自由に本をお借り頂けます。他のお客様の為に本をご返却くださいますよう、よろしく願い申し上げます。

ジム & フィットネスセンター - 15階 前部 (内線 15209)

7:00am-10:00pm

ロータススパ & サロン - 15階 前部 (内線 15209)

8:00am-10:00pm

医務室 - 4階 中央部

8:00am-10:00am & 4:30pm-6:30pm

緊急時の連絡は内線 911

フォト & ビデオギャラリー - 7階 後部

6:00pm-11:00pm

ティーン/キッズ・センター - 15階 後部

営業時間の詳細はコース&ティンパターをご確認ください。

ダイニングガイド - 詳細 & ご予約は、8:00am~5:00pmに3463へお電話ください。

	場所	時間 (ファーストかセカンドかはクルーズカードに記載されております。)
サボイ・ダイニングルーム	5階 中央部	オープンシーティング 5:30pm-9:00pm
ビバルディ・ダイニングルーム	5階 中央部	オープンシーティング 5:30pm-9:00pm
サンタフェ / パシフィックムーン	6階 中央部	オープンシーティング 5:30pm-9:00pm
インターナショナルダイニングルーム	6階 後部 (後部の階段とエレベーターからのみお入り頂けます)	7:00am-9:00am (朝食) 3:30pm-4:30pm (アフタヌーンティー) オープンシーティング 5:30pm-9:00pm
サバティニー*	7階 中央部	5:30pm-9:30pm
海寿司*	7階 中央部	5:30pm-9:30pm
トライデントグリル	14階 前部	11:00am-11:00pm
ピッツェリア	14階 前部	11:00am-11:00pm
スワールズアイスクリーム・バー	14階 中央部	11:00am-10:00pm
スターリング・ステーキハウス*	14階 後部	5:30pm-9:30pm
ホライゾンコート	14階 後部	5:00am-6:00am (簡単な朝食) 6:00am-11:00am (朝食) 11:30am-3:30pm (昼食) 3:30pm-5:30pm (軽食) 5:30pm-11:30am (夕食:テーマ:バイエルン料理)

バー、クラブ & ラウンジ

本日のカクテル: バンコク・ブリーズ

	場所	時間
ロビー	5階 中央部	6:00am - 12:00am
チャーチルズ・バー (ウイスキー・バー)	6階 前部	4:00pm - 深夜
ホイールハウス・バー	7階 前部	3:00pm - 深夜
クルーナーズ	7階 中央部	10:00am - 深夜
エクスプローラーズ・ラウンジ	7階 中央部	エンターテインメントの予定に準じる
トレードウィンズ・バー	15階 前部	11:00am - 11:00pm (天候による変更あり)
カリブソ・バー	14階 中央部	5:30am - 11:30pm
スカイウォーカーズナイトクラブ	18階 後部	9:00pm - 深夜

お食事時間は変更になる場合がございます。* 追加料金になります。20歳未満のお客様へのアルコール飲料の販売は行っておりません。場合により写真付き身分証明書の提示が求められます。すべてのバー、ワインのお会計に15%のサービスチャージが自動的に加算されます。

セキュリティチェック、手荷物検査

すべての乗客の皆様には、帰船の際にセキュリティチェック、手荷物検査をお受けいただきます。携帯電話、カメラ、双眼鏡、メガネケース、ベルトに付いている大きなバックル、電池、電気製品などの金属製品は金属探知機が反応し、アラームが鳴ります。これらの製品をお持ちのお客様は、金属探知機通過前に、備え付けのトレイにお出し頂くようお願い致します。手術による金属製の埋め込みや、大量の貴金属、金属製パーツのある靴などをお持ちのお客様は、別の金属探知機や係員による検査を必要とする場合がございます。

スイミングプール注意事項

- ・ライフガードは常駐していません。
- ・プールの周りは濡れていたり滑りやすくなっている場合がありますのでご注意ください。
- ・ご自身の責任においてプールはご利用ください。
- ・ダイビング、ジャンプ、プールサイドを走る事は危険ですのお止めください。
- ・プール周辺に安全ネットが張ってある場合は近づかないでください。
- ・おむつをご使用の方のプール、ジャグジーのご利用はご遠慮ください。
- ・お子様のご利用に際しては常時、成人の付添が必要で。

シヨアエクスカーション: ツアーオフィス時間: 4:00pm - 6:00pm 5階 中央部

オプションツアーの集合に関するご案内: 本日のツアーチケットに記載された集合時間と集合場所を必ずご確認ください。ツアー係員は本日より午前9時から午後12時までホイールハウス・バーに、ツアーバスを送り出す間は港に待機しております。

室蘭上陸に関するご案内: 室蘭市が運営している有料シャトルバスサービスは埠頭と室蘭市街地との間を往復運行いたします。料金はお一人

様、往復US\$10または1000円でシャトルバスにお乗りいただく直前に埠頭でご購入いただけます。(船内での販売はいたしません。)

尚、ピーク時は混雑が予想され、お待ちいただく場合がございます。予めご了承ください。シャトルバスの運行は午前9時30分頃から開始いたします。